

# simalube® – het automatische smeerpatroon



Technische informatie voor de scheepvaart



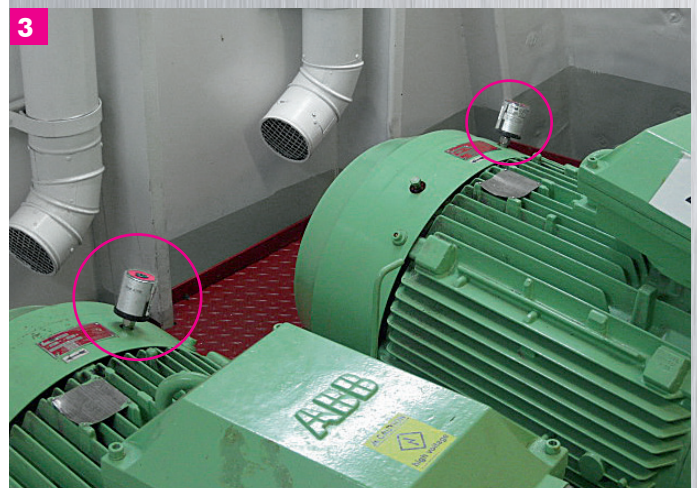
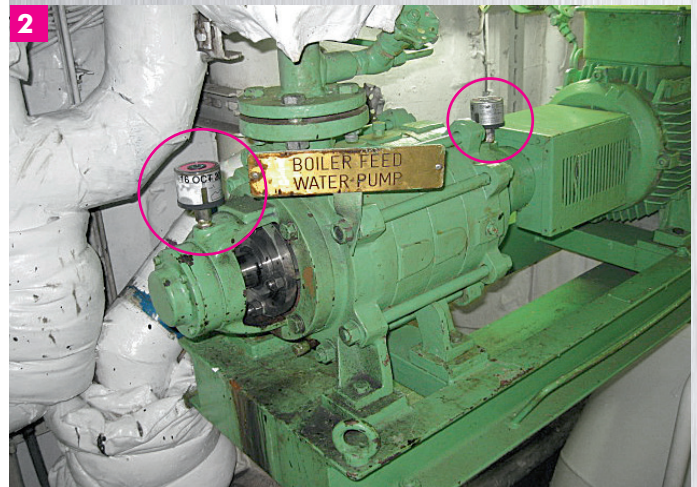
**simalube**®  
smart lubrication

# De expert in smeertechniek

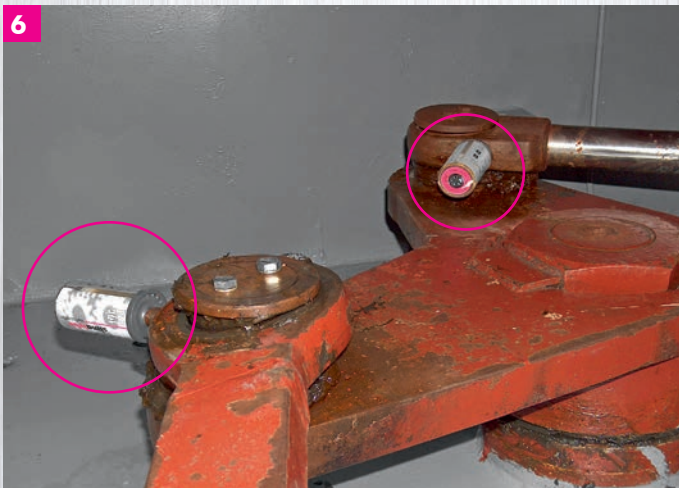
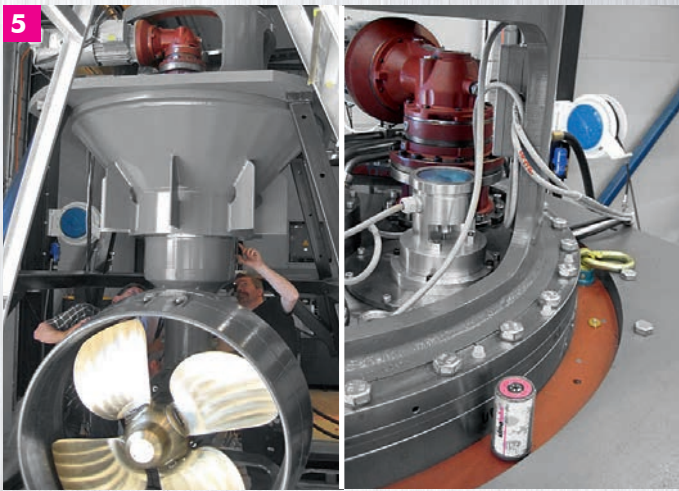
## Hogere werkveiligheid op schepen door **simalube**<sup>®</sup>

De vraag naar technische betrouwbaarheid is op een schip aanzienlijk hoger dan bij een landvoertuig: langdurige prestaties in een ruwe omgeving (hoge belasting van trillingen, hoog zoutgehalte in de lucht, enz.) en een lange levensduur zijn noodzakelijk. **simalube**<sup>®</sup> smeerpatronen helpen om aan deze hoge eisen te voldoen. Ze smeren automatisch en continu kogellagers in motoren en pompen, maar ook kettingen, draadkabels, geleiders, tandwielen, draibare mechanismen, en nog veel meer. Door mechanische componenten goed te onderhouden met smeermiddel, kunnen storingen en defecten worden vermeden. **simalube**<sup>®</sup> vermindert aanzienlijk de onderhoudswerkzaamheden en -kosten.

«Lange levensduur en lage onderhoudskosten voor schepen dankzij betrouwbare, continue smering met **simalube**<sup>®</sup>»



«simalube® vervangt het smeren met de hand»

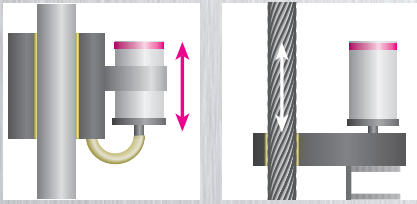
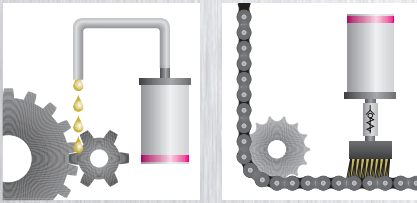
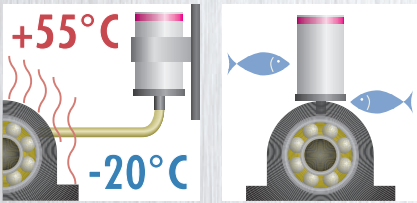


## Betrouwbare smering

**simalube®** smeerpatronen zijn zeer geschikt voor moeilijk bereikbare plaatsen. De smeerpatronen smeren ook automatisch en betrouwbaar blootgestelde smerpunten. Met **simalube®** is handmatige smering van machines niet meer nodig.



- 1 De **simalube®** 125 ml smeert het draaimechanisme voor een reddingsboot.
- 2 **simalube®** 30 ml zijn gemonteerd op de waterpompen van een boiler.
- 3 De ABB elektromotoren zijn uitgerust met 60 ml **simalube®** smeerpatronen.
- 4 De waterpomp wordt automatisch gesmeerd. Het smeermiddel stroomt van het gemonteerde smeerpatroon via een flexibele slang naar het smeerpunt.
- 5 Een **simalube®** 125 ml dicht de boegschroef af, zodat er geen water naar binnen kan stromen.
- 6 Het roer wordt gesmeerd met twee 125 ml smeerpatronen.
- 7 Het **simalube®** smeerpatroon voorziet de ketting zelfs in kleine ruimtes continu van olie. Daarnaast reinigt de borstel de ketting.
- 8 Het **simalube®** smeersysteem voor liften smeert de geleiderail. Het beschermt de rail met een gelijkmatige oliefilm en reinigt deze gelijktijdig. De **simalube®** lift borstel wordt rechtstreeks op het dak van de lift of op de geleiderail bevestigd.
- 9 Drie 125 ml **simalube®** smeerpatronen met borstels, verzorgen zowel de smering en het schoonmaken van de kabel.



## Toepassingen en voordelen

### simalube® toepassingen op schepen:

- Aandrijvingen en lagers van ventilatoren
- Motoren en keerringen van pompen
- Compressoren
- Afvalverbrandingsinstallaties
- Liften/roltrappen
- Kranen/draaiende mechanismen
- Afvalwaterinstallaties
- Was- en zuiveringsinstallaties
- Destilleerinstallaties
- Brandbeveiligingsinstallaties
- Kettingen en stalen kabels

### Voordelen van het simalube® smeersysteem:

- Beproefd smeersysteem in de scheepvaart
- Minder onderhoud vereist en lagere onderhoudskosten (handmatig smeren is niet meer nodig, waardoor er minder arbeid nodig is en er een enorme tijdswinst is)
- Vermindering van corrosie-gerelateerde storingen
- Het is niet meer nodig om de machine stil te leggen voor onderhoud
- Langere levensduur van machines
- Flexibel: de looptijden zijn traploos instelbaar van 1-12 maanden
- Er is slechts één soort smeermiddel per toepassing nodig. Hierdoor is een verlaging van de opslagkosten mogelijk
- Als de **simalube®** eenmaal gemonteerd is, wordt het smeerpunt betrouwbaar gesmeerd en niet meer vergeten
- Dankzij het doorzichtige reservoir, kan het smeerproces altijd gecontroleerd worden (niveau controle)
- Eenvoudig, milieuvriendelijk te verwijderen (100% recyclebaar)
- Het hermetisch gesloten systeem voorkomt vervuiling door stof en vuil (IP68)
- Verkrijgbaar in 5 groottes: 15, 30, 60, 125 en 250 ml, en multipoint



# POMAC

## LUB SERVICES

YOUR PARTNER IN LUBRICATION

[www.pomac.be](http://www.pomac.be) - [www.simalube.be](http://www.simalube.be)

Kortrijkstraat 187 • B-8770 Ingelmunster • T. +32 (0)51.31.62.05 • F. +32 (0)51.30.96.21 • Email: [info@pomac.be](mailto:info@pomac.be)

